




**RÉPUBLIQUE
FRANÇAISE**
*Liberté
Égalité
Fraternité*

IFPRA INSTITUT
DE LA
FORMATION PROFESSIONNELLE
EN RÉGION ACADÉMIQUE
CENTRE-VAL DE LOIRE


**RÉPUBLIQUE
FRANÇAISE**
*Liberté
Égalité
Fraternité*

IFPRA
CFA
CENTRE
VAL DE LOIRE)))


**RÉPUBLIQUE
FRANÇAISE**
*Liberté
Égalité
Fraternité*

greta
CENTRE
VAL DE LOIRE)))



CAP, BAC PRO, BTS,
Formations scolaires
Formations
en apprentissage
Formations continues



**Lycée
Martin Nadaud** 

académie
Orléans-Tours



**Lycée des métiers
de l'Architecture,
de la Construction
et de l'Énergie.**



67, rue Jeanne Labourbe
37700 Saint-Pierre-des-Corps
Tél. : 02 47 46 43 00
ce.0370054h@ac-orleans-tours.fr
www.martin-nadaud.org



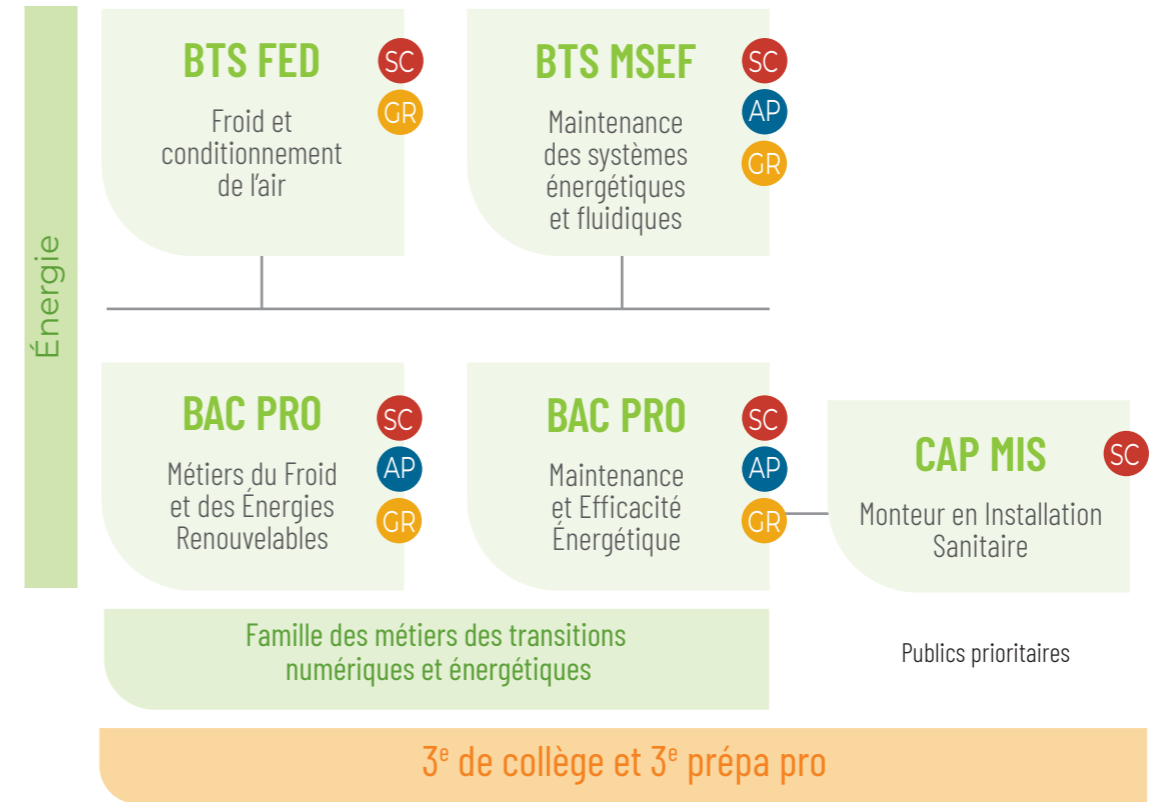


Quelques chiffres

- **700** lycéens ou étudiants (dont 230 apprentis),
- **100** adultes en formation,
- **18** diplômes préparés,
- **75** enseignants,
- **1** internat garçons de **130** places,
- **1** internat filles de **16** places.



Le **Lycée Martin Nadaud**, labellisé lycée des métiers de l'architecture de la construction et de l'énergie, est le lycée public des métiers du bâtiment d'Indre-et-Loire. Il prépare en formation initiale et en formation continue aux diplômes de niveau 3 (CAP), de niveau 4 (Bac Professionnel), de niveau 5 (BTS) et de niveau 6 (Licence).



Architecture et construction

Licence

Encadrement de Chantier de Travaux Publics

(AP, GR)

En partenariat avec **le cnam**
Région Centre-Val de Loire

BTS BAT

Bâtiment

(AP, GR)

BTS TP

Travaux Publics

(AP, GR)

BTS AMCR

Architectures en métal conception et réalisation

(AP, GR)

BTS EBCR

Enveloppe du bâtiment conception et réalisation

(AP, GR)

BTS MEC

Management économique de la construction

(AP, GR)

BAC PRO

Technicien d'étude du bâtiment Option études et économie

(SC, GR)

BAC PRO

Technicien d'étude du bâtiment Option assistant en architecture

(SC, GR)

BAC PRO

Technicien du bâtiment organisation et réalisation du gros-œuvre

(SC, AP, GR)

BAC PRO

Travaux publics

(SC, AP, GR)

BAC PRO

Menuiserie aluminium verre

(SC, AP, GR)

BAC PRO

Technicien menuisier agencéur

(SC, GR)

CAP MF

Menuisier fabricant de menuiserie, mobilier et agencement

(SC)

Famille des métiers des études et de la modélisation numérique du bâtiment

Famille des métiers de la construction durable, du bâtiment et des travaux publics

Famille des métiers de l'agencement, de la menuiserie et de l'ameublement

Publics prioritaires

3^e de collège et 3^e prépa pro

La structure du lycée des métiers comprend :

- un lycée professionnel (L.P.),
- une section technologique,
- une unité de formation d'apprentis (U.F.A.),
- un service de validation des acquis (V.A.E.),
- un service de formation continue pour adultes (GRETA),

- SC** Formation Scolaire
- AP** Formation en Apprentissage
- GR** GRETA : Formation en contrat de professionnalisation