

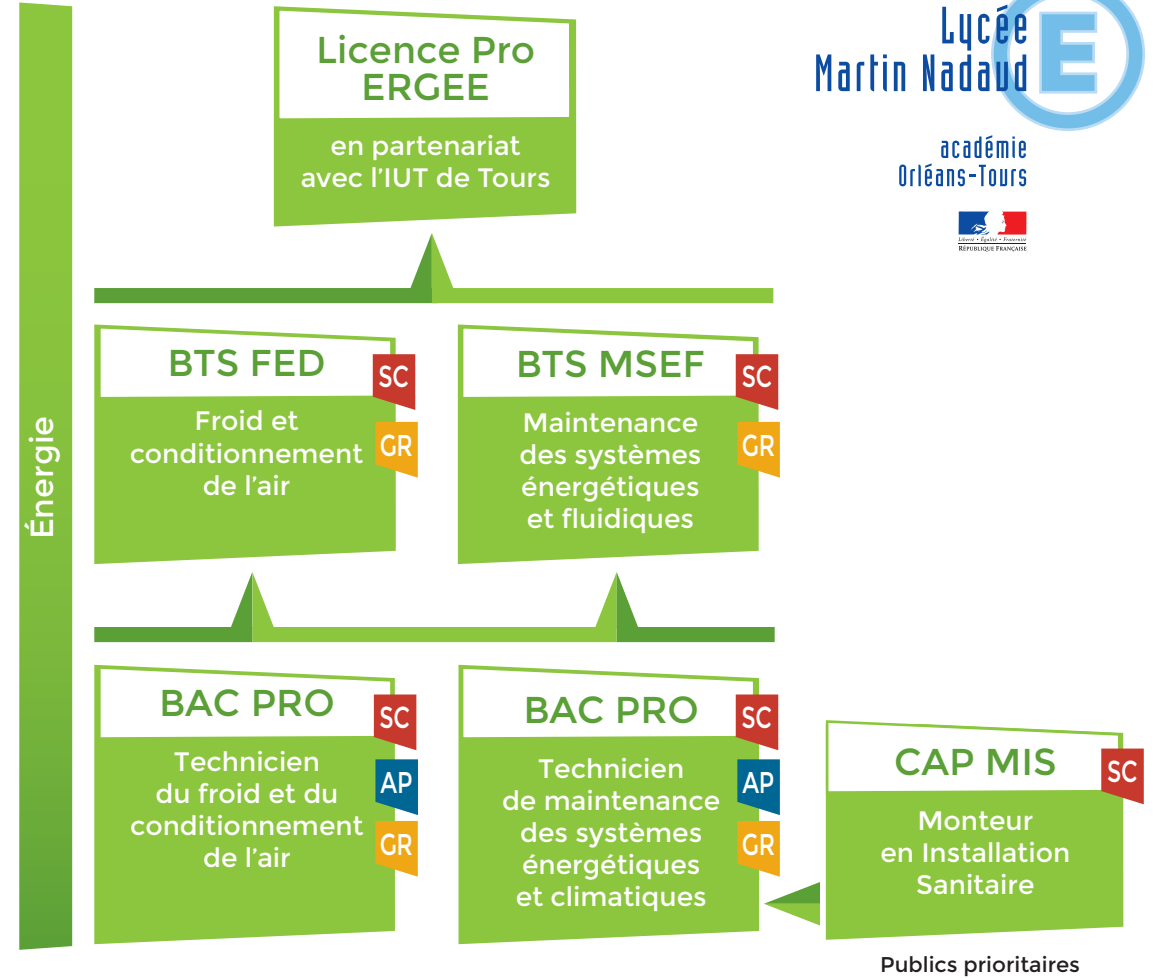


Quelques chiffres

- **700** lycéens ou étudiants (dont 80 apprentis),
- **100** adultes en formation,
- **20** diplômes préparés,
- **75** enseignants,
- **1** internat garçons de **130** places,
- **1** internat filles de **16** places.

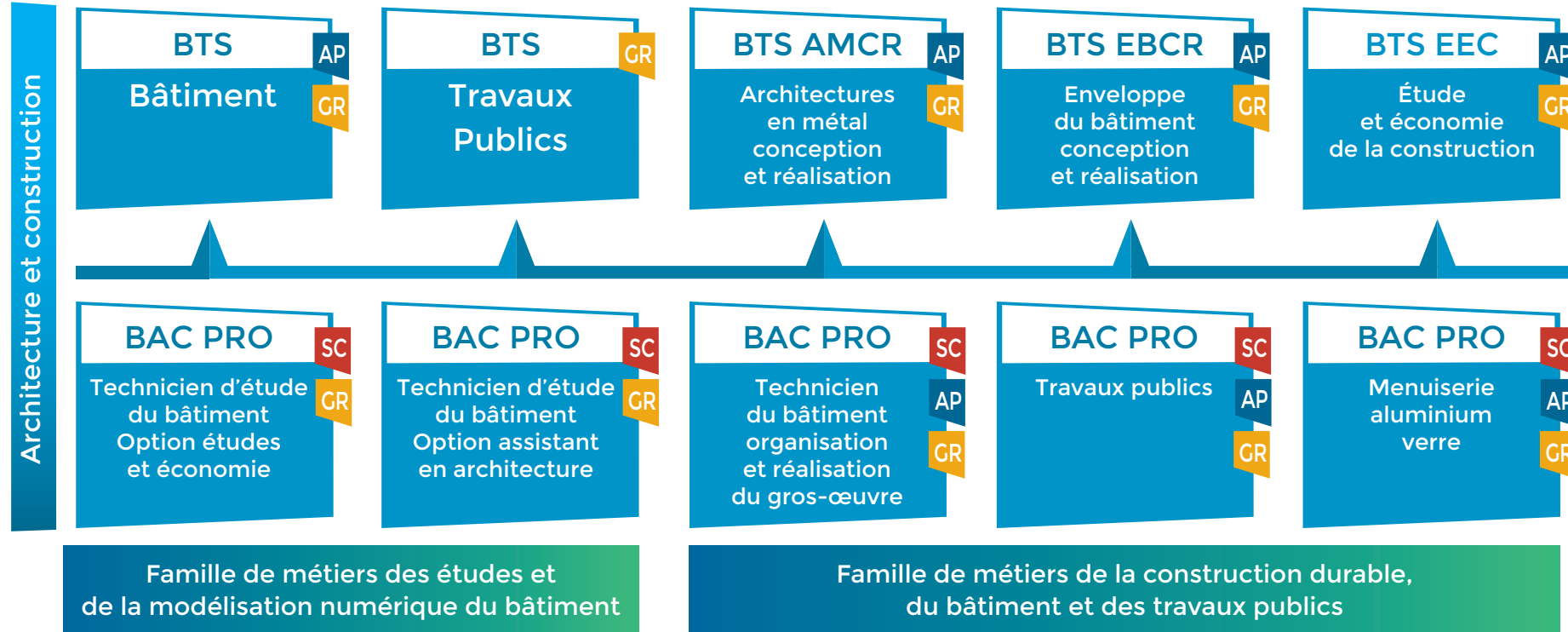


Le **Lycée Martin Nadaud**, labellisé lycée des métiers de l'architecture de la construction et de l'énergie, est le lycée public des métiers du bâtiment pour le département d'Indre-et-Loire. Il prépare en formation initiale et en formation continue aux diplômes de niveau V (CAP), de niveau IV (Bac Professionnel et Bac Technologique) et de niveau III (BTS).



SC Formation Scolaire GR GRETA en alternance AP Formation en Apprentissage

3^e de collège et 3^e prépa pro



La structure du lycée des métiers comprend :

- un lycée professionnel (L.P.),
- une section générale et technologique (S.G.T.),
- une unité de formation d'apprentis (U.F.A.),
- un service de validation des acquis (V.A.E.),
- un service de formation continue pour adultes (GRETA),

3^e de collège et 3^e prépa pro